

## Riv-Fast

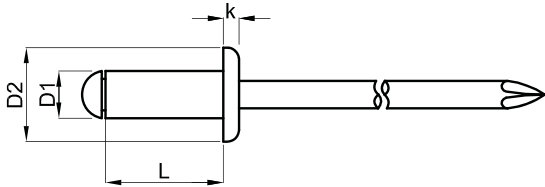
Standard Dome Head Blind Rivet

**Body Material**

Aluminium Alloy

**Mandrel Material**

Steel



Ø 2,4mm		PART #	D2 +/-0,2	k ≤				
	D1							
	2,4x5	RB24-050-ANS	5,0	0,7	0,5-2,5	315 N	355 N	10.000
	2,4x6	RB24-060-ANS			2,0-4,0			10.000
	2,4x8	RB24-080-ANS			4,0-6,0			10.000
	2,4x10	RB24-100-ANS			6,0-8,0			10.000
	2,4x12	RB24-120-ANS			8,0-10,0			10.000

= 2,5mm

Ø 3,0mm		PART #	D2 +/-0,2	k ≤				
	D1							
	3,0x4	RB30-040-ANS	6,5	0,8	0,5-1,5	620 N	810 N	10.000
	3,0x6	RB30-060-ANS			1,5-3,5			10.000
	3,0x8	RB30-080-ANS			3,5-5,5			10.000
	3,0x10	RB30-100-ANS			5,5-7,0			10.000
	3,0x12	RB30-120-ANS			7,0-9,0			10.000
	3,0x14	RB30-140-ANS			9,0-11,0			10.000

= 3,1mm

Ø 3,2mm		PART #	D2 +/-0,2	k ≤				
	D1							
	3,2x6	RB32-060-ANS	6,5	0,8	1,5-3,5	760 N	980 N	10.000
	3,2x8	RB32-080-ANS			3,5-5,0			10.000
	3,2x10	RB32-100-ANS			5,0-7,0			10.000
	3,2x12	RB32-120-ANS			7,0-9,0			5.000
	3,2x14	RB32-140-ANS			9,0-11,0			5.000
	3,2x16	RB32-160-ANS			11,0-13,0			5.000

= 3,3mm

## Riv-Fast

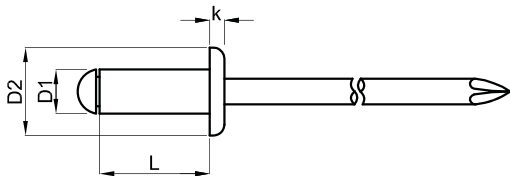
Standard Dome Head Blind Rivet

**Body Material**

Aluminium Alloy

**Mandrel Material**

Steel



Ø 4,0mm		PART #	D2 +/-0,2	k ≤				
	4x6	RB40-060-ANS	8,0	1,0	1,5-3,0	1200 N	1600 N	10.000
4x8	RB40-080-ANS	3,0-5,0			10.000			
4x10	RB40-100-ANS	5,0-6,5			10.000			
4x12	RB40-120-ANS	6,5-8,5			5.000			
4x14	RB40-140-ANS	8,5-10,5			5.000			
4x16	RB40-160-ANS	10,5-12,5			5.000			
4x18	RB40-180-ANS	12,5-14,5			5.000			
4x20	RB40-200-ANS	14,5-16,5			5.000			

= 4,1mm

Ø 4,8mm		PART #	D2 +/-0,2	k ≤				
	4,8x6	RB48-060-ANS	9,5	1,1	1,0-3,0	1690 N	2230 N	5.000
4,8x8	RB48-080-ANS	3,0-4,5			5.000			
4,8x10	RB48-100-ANS	4,5-6,0			5.000			
4,8x12	RB48-120-ANS	6,0-8,0			5.000			
4,8x14	RB48-140-ANS	8,0-10,0			5.000			
4,8x16	RB48-160-ANS	10,0-12,0			5.000			
4,8x18	RB48-180-ANS	12,0-14,0			5.000			
4,8x20	RB48-200-ANS	14,0-16,0			2.500			
4,8x22	RB48-220-ANS	16,0-18,0			2.500			
4,8x25	RB48-250-ANS	18,0-21,0	2.500					

= 4,9mm

Ø 6,0mm		PART #	D2 +/-0,2	k ≤				
	6,0x8	RB60-080-ANS	12	1,5	2,0-4,0	3000 N	3900 N	2.500
6,0x10	RB60-100-ANS	4,0-6,0			2.500			
6,0x12	RB60-120-ANS	6,0-8,0			2.500			
6,0x14	RB60-140-ANS	7,0-9,0			2.500			
6,0x16	RB60-160-ANS	9,0-11,0			2.500			
6,0x18	RB60-180-ANS	11,0-13,0			2.500			

= 6,1mm